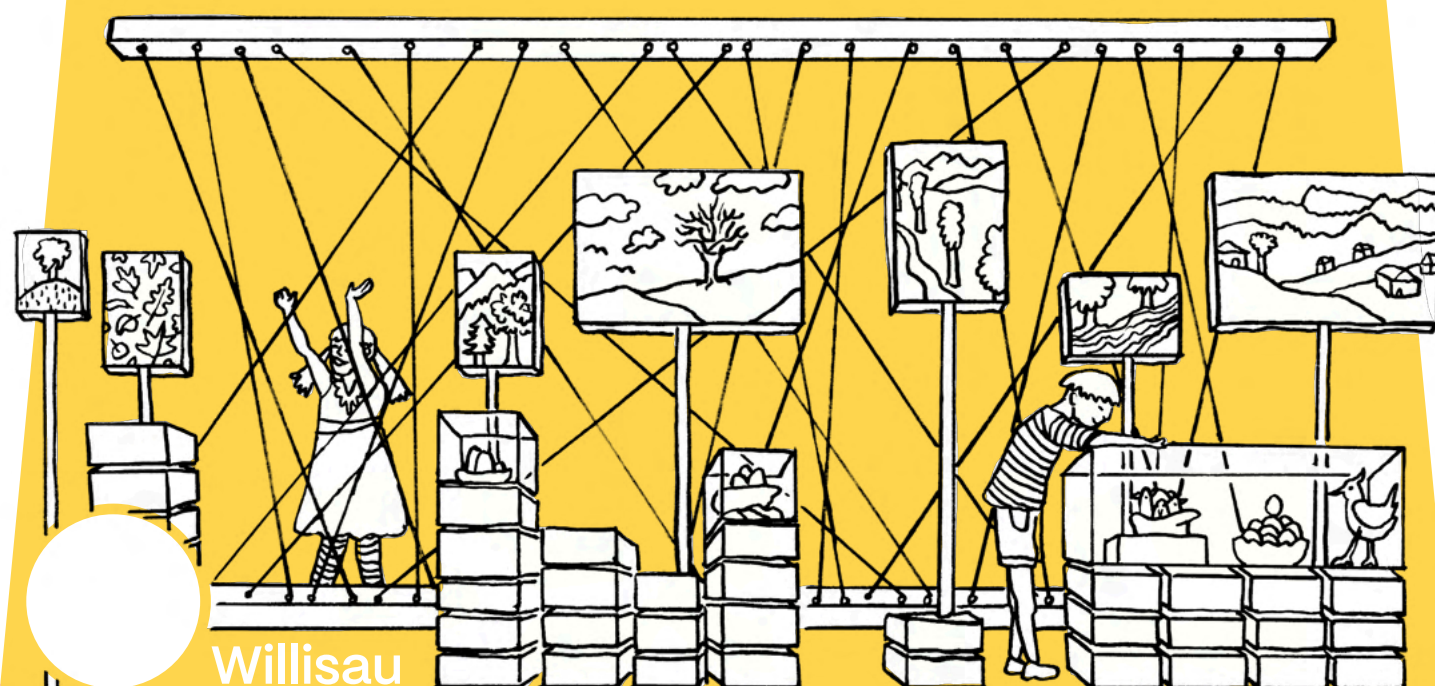


Luzern-Land



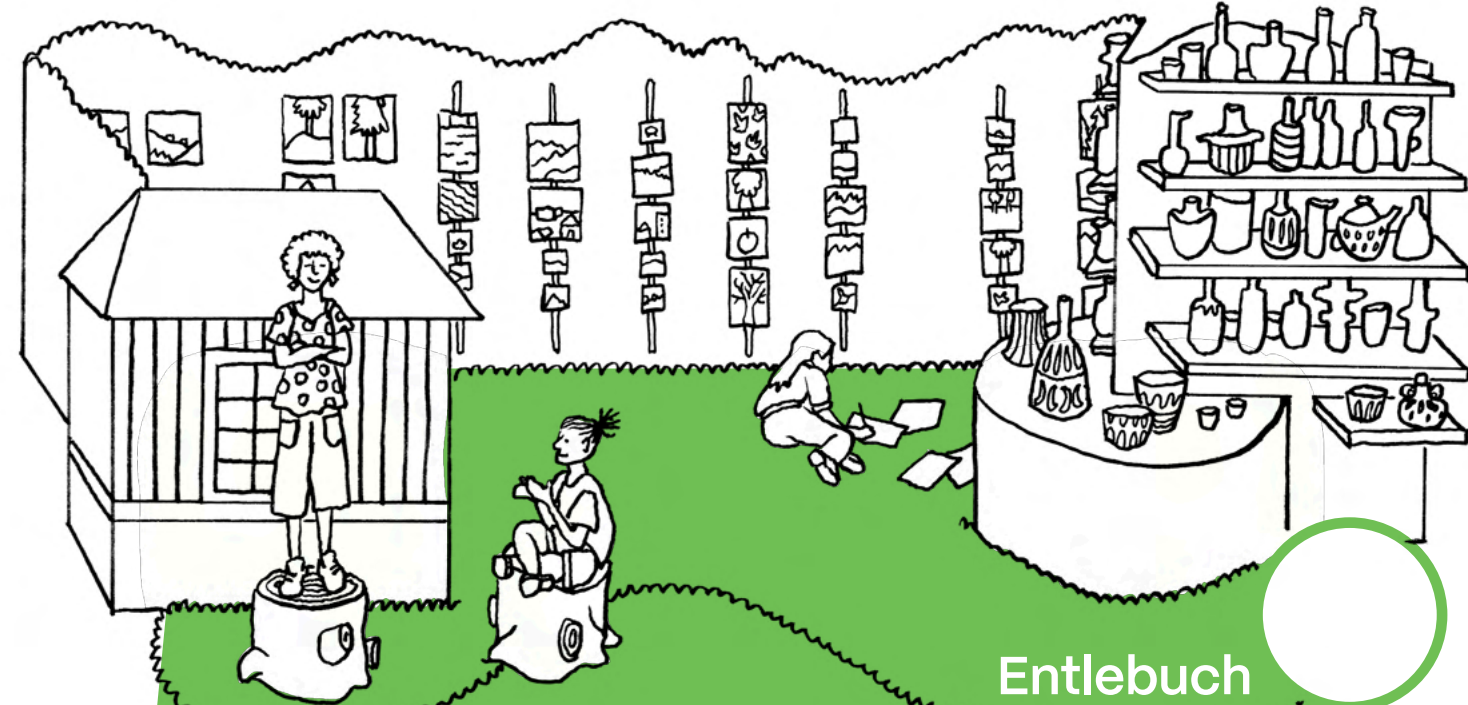
Luzern-Stadt



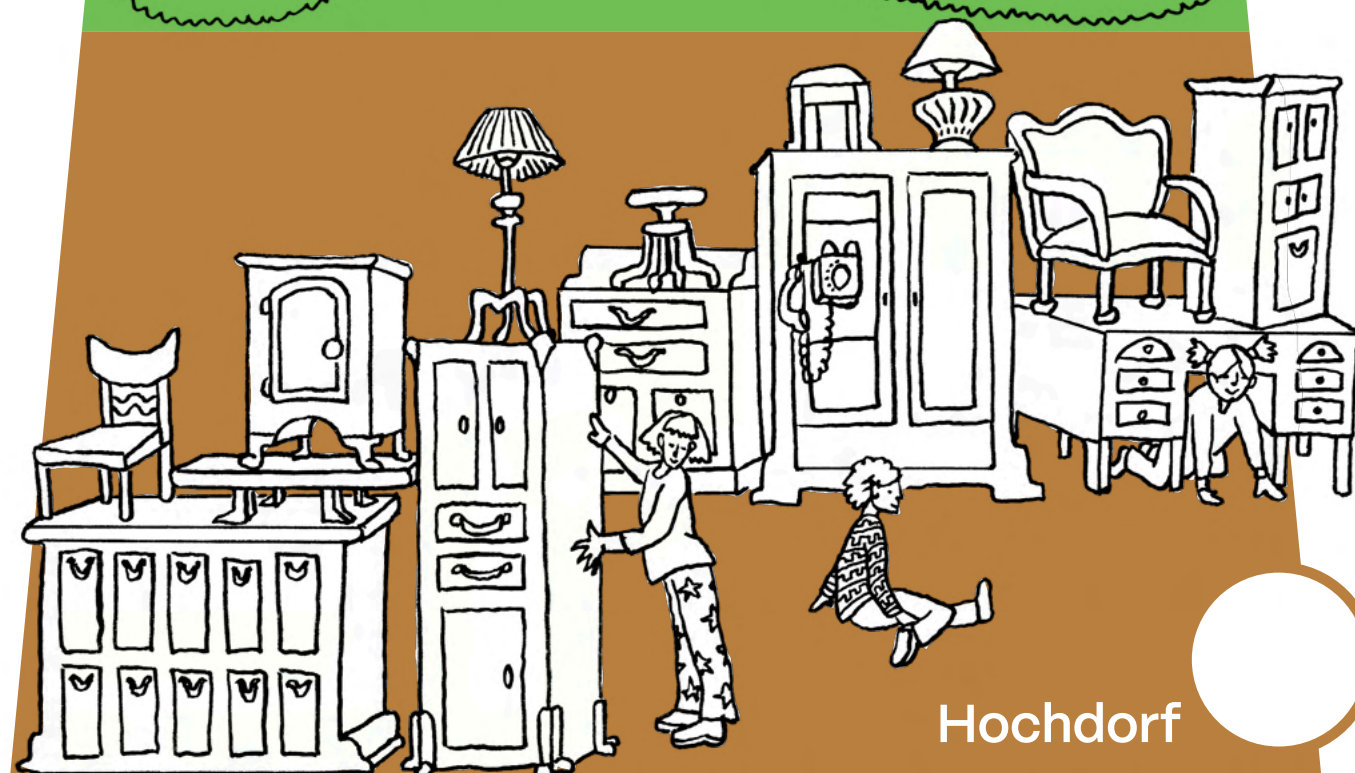
Willisau



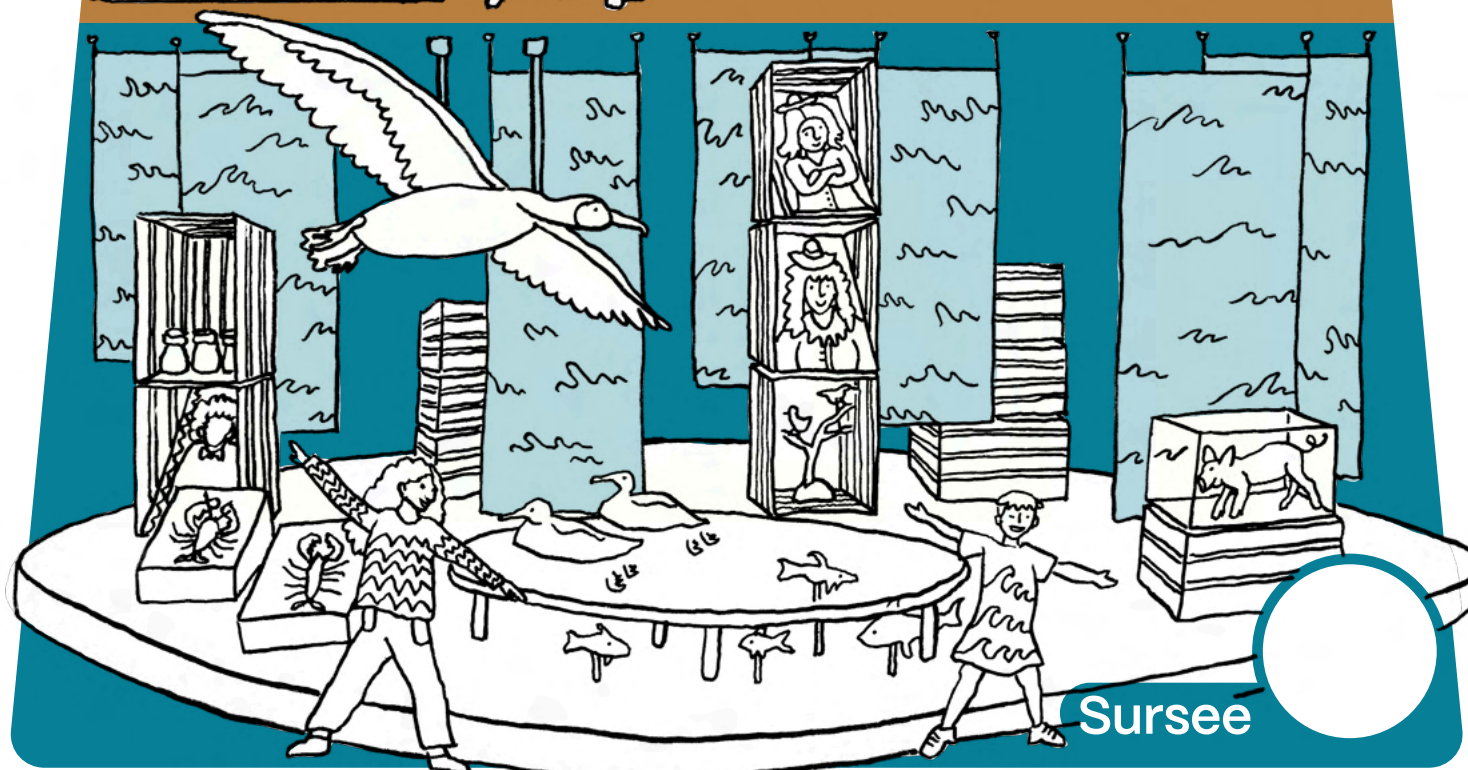
Schweizingartig



Entlebuch



Hochdorf



Sursee

### Schritt 1

Suche die runden Kleber in der Ausstellung. Was für ein Bild ist auf dem Kleber abgebildet? Klebe das richtige Bild in den richtigen Ausstellungsteil auf der Schatzkarte.

### Schritt 2

Brauchst du einen Hinweis, wo sich der Kleber befindet? Löse das passende Rätsel auf der Rückseite.

### Schritt 3

Hast du Spaß am Knobeln und Rätseln? Du darfst alle Rätsel auf der Rückseite lösen.

### Schritt 4

Hast du alle Sticker richtig platziert, erhältst du am Empfang ein kleines Geschenk.

leicht ★  
mittel ★★  
schwierig ★★★



Haus Kasernenplatz

Haus Pfistergasse